



AU SEIN DU GROUPE LAVAZZA, NOUS TRAVAILLONS CHAQUE JOUR À LA RÉDUCTION DE NOTRE EMPREINTE CARBONE.

Nous savons qu'il n'est pas possible de réduire toutes les émissions. C'est pourquoi nous avons déployé une stratégie de compensation en soutenant des projets qui contribuent au développement durable et à la réduction des émissions de gaz à effet de serre.

En 2020, nous avons entamé notre parcours en compensant les émissions des scopes 1 et 2, à savoir les émissions directes de gaz à effet de serre (dues, par exemple, à la combustion de méthane pour le chauffage) ou liées à la production d'électricité destinée à la consommation.

En 2022, nous voulons poursuivre ce parcours en compensant l'empreinte carbone des capsules Lavazza compatibles avec les machines Nespresso* Original capsules "en aluminium". Cet engagement est à l'origine de notre claim « Capsules en aluminium ZÉRO IMPACT CO2 ».

* Lavazza n'est pas affiliée, supportée ou sponsorisée par Nespresso

Qu'est-ce qu'une stratégie de compensation ?

Compenser les émissions de gaz à effet de serre générées par une activité consiste à financer des projets qui absorbent une quantité équivalente de CO2.

Peut aussi être liée, par exemple, aux économies d'énergie.

La compensation des émissions de gaz à effet de serre produites permet de déclarer la neutralité du produit ou du service concerné par ce type d'activité.

Pour les capsules compatibles de 2022

55.258

Tonnes de CO2 eq

Ont été compensées

grâce au soutien apporté au projet :

Madre de Dios Amazonie

- PÉROU -

À proximité de l'ancienne cité inca du Machu Picchu, la construction d'une route interocéanique reliant le Brésil au Pérou menace la forêt équatoriale. Afin de prévenir la déforestation et de préserver l'environnement dans lequel vivent les communautés tribales et plusieurs espèces menacées, le projet Madre de Dios Amazonie établit des pratiques de gestion durable des forêts et cherche à renforcer la surveillance dans la région.

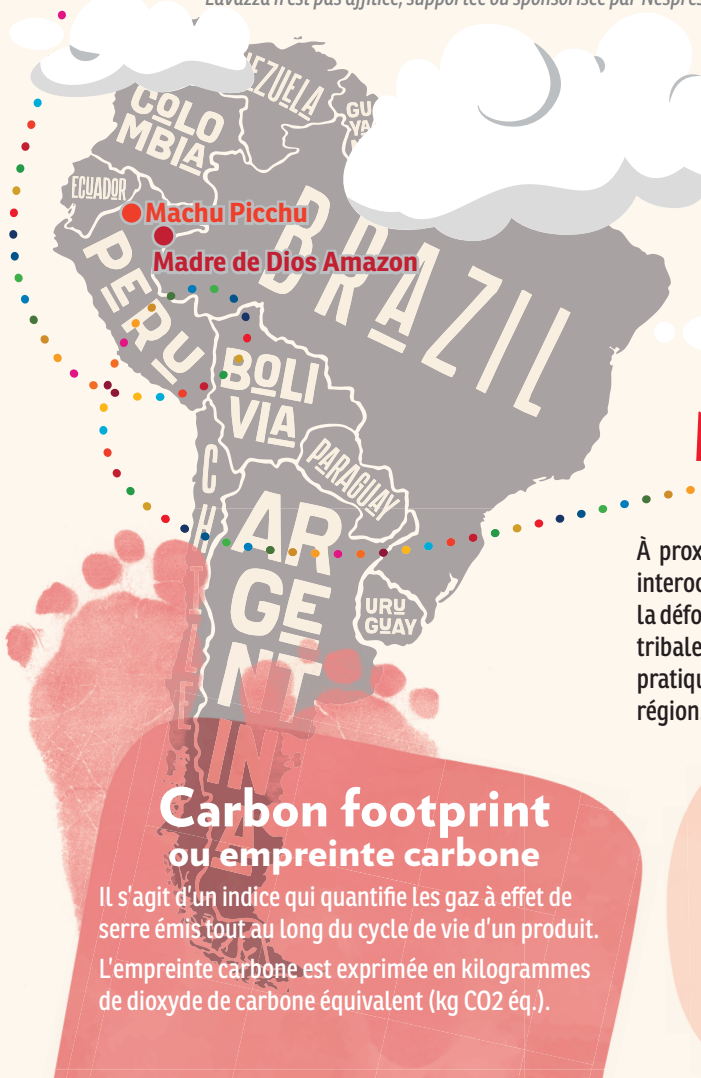
Effet de serre

Ce phénomène est dû à la concentration dans l'atmosphère de gaz dits « à effet de serre », qui retiennent le rayonnement infrarouge émis par la surface terrestre et par l'atmosphère, et permettent ainsi à la Terre d'avoir une température adaptée à la vie. L'effet de serre dû à l'activité humaine s'ajoute à l'effet de serre naturel et provoque ainsi une hausse de la température qui compromet l'équilibre des écosystèmes et de la biosphère.

Carbon footprint ou empreinte carbone

Il s'agit d'un indice qui quantifie les gaz à effet de serre émis tout au long du cycle de vie d'un produit.

L'empreinte carbone est exprimée en kilogrammes de dioxyde de carbone équivalent (kg CO2 eq.).



L'empreinte carbone de Capsules compatibles

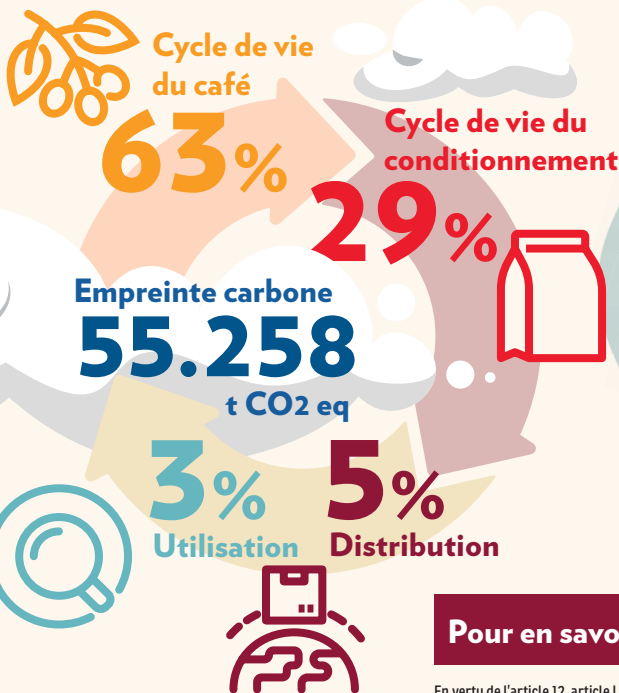
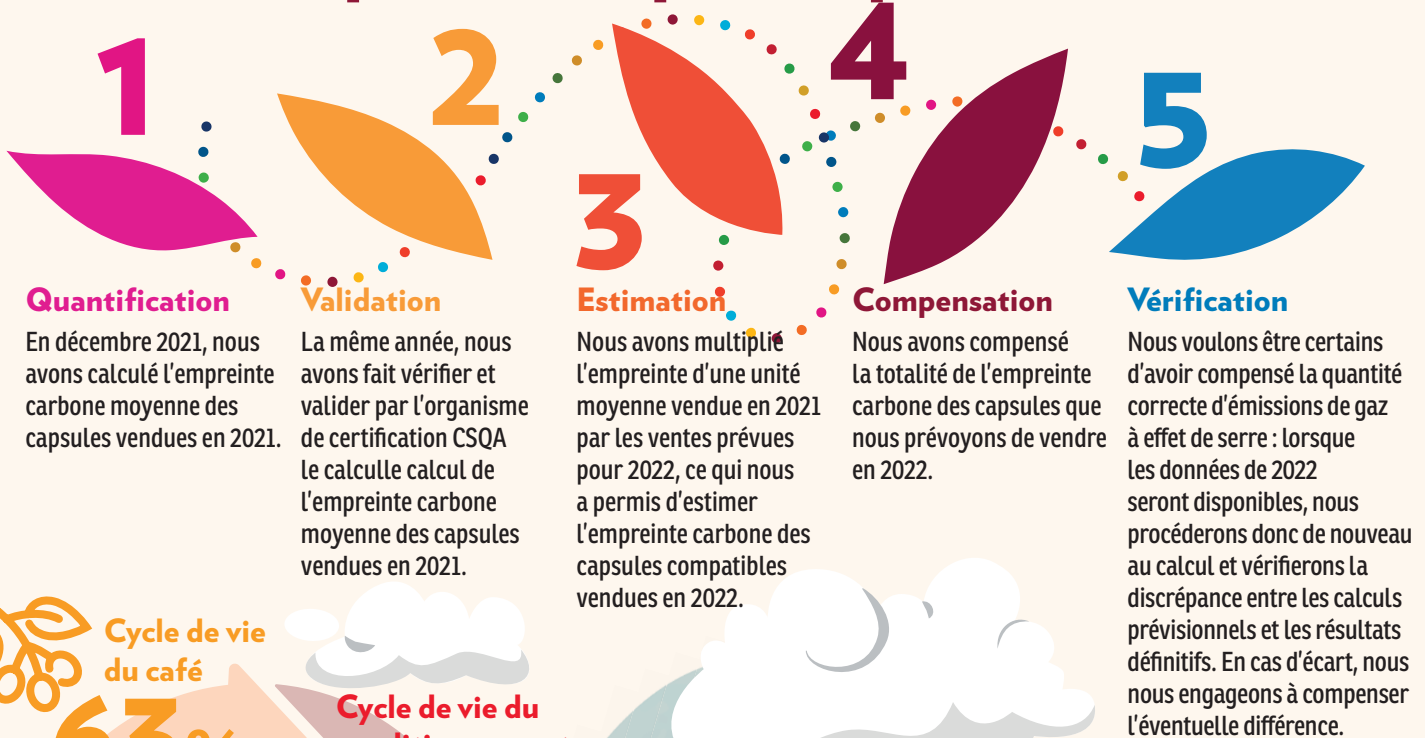
Pour évaluer l'empreinte carbone des capsules compatibles, nous avons utilisé la méthode ACV (Analyse du Cycle de Vie) et suivi la norme internationale de référence sur l'empreinte carbone des produits (ISO 14067).

L'ACV est une méthode qui permet d'analyser l'impact environnemental d'un produit tout au long de son cycle de vie, des matières premières à son élimination, en passant par la production, le transport et l'utilisation. Le cycle de vie des Capsules compatibles comprend les phases décrites dans le schéma suivant.



*La totalité de la production de 2021 est réalisée par un fournisseur tiers ; à partir de 2022, nous commençons progressivement à produire les capsules en interne.

L'impact compensé pour 2022



Activités de réduction

Les nouvelles capsules compatibles en aluminium Lavazza viennent compléter la gamme des capsules Lavazza. En 2021, première année de production, les capsules ont été produites par un fournisseur extérieur. À partir de 2022, Lavazza a entamé un processus progressif d'internalisation de la production, en intégrant la production des capsules compatibles auxquelles s'appliqueront les activités de réduction des émissions et d'optimisation des procédés, conformément aux plans adoptés par le Groupe qui visent à améliorer l'efficacité énergétique, à utiliser des sources d'énergie renouvelables et à optimiser les conditionnements et la chaîne logistique.

Pour en savoir plus, consulter le rapport complet.